

preisbewussten **BOSS-Sortiment** mit den erfolgreichsten **porta Lieblingsstücken**."

Selbstverständlich bleibe das komplette **BOSS-Team** auch unter der **porta-Fahne** an Bord. Noch bis zum 12. August findet in der Matthias-Claudius-Straße 16-

20 der große Abverkauf statt, bevor die Umbau- und Sanierungsarbeiten am 13. August starten werden.

Über den genauen Zeitplan und die voraussichtlich im Herbst stattfindende Neueröffnung des 27. **porta Einrichtungshauses** werde dann rechtzeitig informiert. ♦

„Aktueller. Komfortabler. Fehlerfrei“:

## CARAT und Bosch starten Pilotprojekt

Der Hersteller der Küchenplanungssoftware **CARAT** und **Bosch Hausgeräte** starten ein gemeinsames Pilotprojekt. Es soll Händlern neue Möglichkeiten im Beratungsgespräch eröffnen.

Ziel des Projektes sei es, die Nutzerfreundlichkeit für Küchenplaner zu erhöhen und auch Endverbrauchern eine transparente Übersicht zu bieten. „Unsere Motivation war es immer und ist es auch künftig, den Planungsprozess noch komfortabler zu gestalten“, sagt **CARAT** Geschäftsführer **Andreas Günther**.

**Bosch** habe erst im vergangenen Jahr seine individuellen Hauspreislisten auf eine digitale Version umgestellt, die zuvor noch gemeinsam mit dem Verkaufshandbuch gedruckt und dem **Küchenhandel** zur Verfügung gestellt wurden. Der nächste logische Schritt: die direkte digitale Einbindung in das **Küchenplanungsprogramm CARAT**.

Die Vorteile: Der Händler muss nicht mehr länger Kernsortimentslisten in seinem Planungsprogramm einlesen. Dem Küchenplaner stehen außerdem stets die tagesaktuellen Preise zur Verfügung, was enorm wichtig ist.

Denn wurde die Küche bereits vor einem halben Jahr geplant, ist die Wahrscheinlichkeit hoch, dass es Änderungen beim Preis oder auch der Verfügbarkeit gibt.

„Durch die Zusammenarbeit mit **CARAT** verbessern wir die Küchenplanung für alle Beteiligten. Das ist für uns ein wichtiger Schritt und wir freuen uns, mit **CARAT** einen starken und kompetenten Partner an der Seite zu haben“, freut sich **Harald Friedrich**, Geschäftsführer der **Bosch Hausgeräte GmbH**.

In der Praxis heißt das: „Geplant wird die Küche wie gewohnt mit Platzhaltern für die Einbaugeräte. Anschließend wird eine Liste der verplanten Geräte erzeugt und die **Bosch Hauspreisliste Plus** geöffnet, in der der Planer gemeinsam mit dem Kunden die entsprechenden Geräte auswählen kann.“

Der Rollout für die neue Schnittstelle im **CARAT-Planungsprogramm** ist bereits angelaufen und soll nach Ablauf des Pilots mit **Bosch** auch um die Hauspreislisten der Hausgerätemarken **Siemens**, **Gaggenau**, **Constructa** und **Neff** ergänzt werden. ♦

Mit neuen Rekorden:

## Über 130 Aussteller für die elfte area30

Die Ordermesse **area30** punktet im Herbst 2022 in Löhne mit mehr Ausstellern, mehr Fläche und mehr Produktgruppen als vor dem Corona-Ausbruch.

Vom 17. bis 22. September 2022 erwartet Fachmes-

seorganisator **trendfairs GmbH** (München) über 130 Aussteller und Marken im ostwestfälischen Messezentrum der Küchenbranche in Löhne. Als bedeutender Teil der erfolgreichen **Küchenmeile A30**, so die Mitteilung, wachse die Ausstellungsfläche der **area30** nun nochmals um 20 Prozent auf über 12.000 qm.

Und trotz Fortdauer der **Corona-Pandemie** rechneten Aussteller und Veranstalter mit dem Übersteigen alter Bestmarken seitens der deutschen und internationalen Messegäste.

Denn als zentrale Orderplattform für Küchenstudios, den Küchen-Fachhandel, Verbundgruppen, die Groß-



„Den Planungsprozess noch komfortabler gestalten“:  
**CARAT** Geschäftsführer  
**Andreas Günther**



„... verbessern wir die Küchenplanung für alle Beteiligten“:  
**Harald Friedrich**, Geschäftsführer der **Bosch Hausgeräte GmbH**

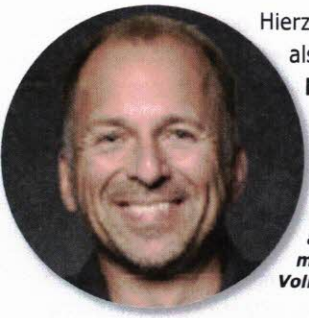
„Mehr Aussteller, mehr Fläche und mehr Produktgruppen“:  
Die **area30** in Löhne setzt neue Bestmarken



fläche sowie Projektanten, Objekteure und Architekten sei die Ausstrahlungskraft der **area30** zusammen mit ihrem Showroom **cube30** „einzigartig“.

**Dein Konfigurator**-Geschäftsführer **Albrecht Arenz** dazu: „Endlich Messe! Wir freuen uns riesig, endlich wieder direkten Kontakt zu unseren Kunden zu haben!“ **Berbel**-Chef **Karl von Bodelschwingh** bricht ebenfalls eine Lanze für das Format: „Seit Jahren ist die **area30** für uns die Leitmesse schlechthin – hier treffen sich B2B auf höchstem Niveau – hier können wir mit unglaublich vielen Fachhandelspartnern den Austausch zu Neuheiten, Trends und Anforderungen führen.“

Dabei erfreue das prosperierende Wachstum einer Produktgruppe ganz besonders: das Segment „**Outdoorküche**“ plus Zubehör. Veranstalter **trendfairs GmbH** plane zur **area30** deshalb hierzu einen neuen attraktiven Außenbereich. Bei der dann „sicherlich vielfältigsten Outdoorküchenshow in Deutschland“ werde es sechs Lounges geben, in denen jeweils ein Produkt eines Herstellers live erlebbar sei.



Hierzu meint **Volker Podendorf** als Geschäftsführer Vertrieb von **Belmento**, eine Teilnahme

Teilnahme an der diesjährigen **area30** als „klares Muss“: **Belmento** Geschäftsführer Vertrieb **Volker Podendorf**

an der diesjährigen **area30** sei ein klares Muss, denn: „Der Trend Outdoorküche wurde von den Händlern als wichtiges Zukunftsthema und als klare Weiterentwicklung der Küchenbranche definiert.“

Die Vorbereitungsarbeiten für die **area30** träten jetzt in die Schlussphase, heißt es in der Mitteilung der Veranstalter. So stehe ab sofort das tagesaktuelle Ausstellerverzeichnis für 2022 auf **www.area-30.de** allen Interessenten zur Verfügung. Bei jeder Veränderung erfolge die sofortige Aktualisierung des Verzeichnisses. Auch das umfangreiche Spektrum an Dienstleistungen rund um die **area30** und **cube30** sei bereits weitgehend organisiert und unterliege den Sommer über dem finalen Fein-Tuning. ♦



„Endlich Messe! Wir freuen uns riesig, ...“: **Dein Konfigurator**-Geschäftsführer **Albrecht Arenz**

„Für uns die Leitmesse schlechthin ...“: **Berbel**-Chef **Karl von Bodelschwingh** bricht eine Lanze für das Format **area30**

## Zurück in der Innenstadt:

# KARE Dependance in München

Am Donnerstagabend, 07.07.2022, feierte das Münchner Möbelunternehmen **KARE** mit weltweitem Shop-Netzwerk die Wiedereröffnung seiner Dependance in der Sendlinger Str. 37.

„Weil der Showfaktor zum Erbgut der Marke gehört“, so die Mitteilung, lief die Eröffnungsparty unter dem Motto „Golden Jungle“. **KARE** Gründer und CEOs **Jürgen Reiter** und **Peter Schönhofen** waren vor Ort. Schönhofen brachte seine Tochter **Julia Schönhofen** mit, die mit einer goldenen Schere im XL-Format das rote Band zur Eröffnung durchschneiden durfte.

Das wieder eröffnete Geschäft zeigt sich mit rund 500 qm Fläche kompakter, als zuvor. **Jürgen Reiter** und **Peter Schönhofen** wollen damit Flagge in der Innenstadt zeigen.

„Wo sonst gibt’s in der City eine Versuchsküche, in der

Kunden testen und ihr Feedback geben können,“ fragt **Jürgen Reiter**. Und Anfassen sei im **KARE City Studio** ausdrücklich erlaubt. Denn **KARE** habe sich seit



Mit einer goldenen Schere im XL-Format: **Julia Schönhofen** mit den **KARE** Gründern **Jürgen Reiter** (links) und **Peter Schönhofen**