

„Weil gute Planung inspiriert: Unsere Neuheiten eröffnen spannende Perspektiven für Ihre Wohnideen“ – mit diesem Motto geht **KH System** zur Küchenmeile an den Start. Die Besucher erwartet eine eindrucksvolle Vielfalt an neuen Dekoren, hochwertigen Materialien und technischen Erweiterungen – perfekt aufeinander abgestimmt für moderne Wohnräume. Das Highlight in diesem Jahr: Noch mehr Griffe in farblich perfekter Harmonie zu den Fronten.

Zur Hausmesse in Vlotho stellt **pronorm** die Kollektion 2026 vor – mit neuen Fronten, hochwertigen Materialien, Trendfarben und einem klaren gestalterischen Anspruch. Technisches und emotionales Design vereinen sich im neuen Schubkastensystem proTech X, das mit puristischer Optik, ruhigem Laufverhalten und flexibler Innenausstattung überzeugt. Die drei Ausführungen pure, glassCase und woodBox bieten Vielfalt in Funktion und Stil. Besonderes Augenmerk liegt zudem auf haptisch spannenden Oberflächen in Boho-Struktur, Leinen- und Furnieroptik. Mit „New Era“ unterstreicht pronorm seinen Anspruch, Küchenräume neu zu denken – als inspirierende Lebensräume mit Tiefe und Charakter.

■ area30

Mit der area30 öffnet vom 20. bis 25. September *das* Branchenevent des Küchenherbstes seine Tore. Die Fachmesse in Löhne hat sich längst als unverzichtbarer Treffpunkt für Hersteller, Händler, Designer und Entscheider aus ganz Europa etabliert. Nirgendwo sonst treffen sich so konzentriert führende Marken, innovative Aussteller und ein hochkarätiges Fachpublikum, um Neuheiten zu erleben, Netzwerke zu knüpfen und Impulse für die Zukunft der Branche mitzunehmen. Die vierzehnte Ausgabe der area30 verspricht erneut, ein Schaufenster für wegweisende Trends und erfolgreiche Geschäftsmodelle zu werden. Rund 200 Aussteller und Marken, darunter zahlreiche namhafte Global Player, präsentieren ihre Innovationen – mit Häfele ein spannender Premierengast. Im Herzen der deutschen Küchenmöbelindustrie stellen auf der area30 folgende Unternehmen aus – wobei für einen ersten Eindruck hier die flächenmäßig am offensivsten auftretenden Marken und Firmen genannt sein mögen: AKP, AM Cook, Amica, Berbel, Caso, Dinger Stone, Falmecc, Häfele, Horst Vogt, Küchentreff, Midea, Naber, Naturstein Risse, Novy, Oranier, Quooker, Samsung, Strasser Steine, Systemceram, Tebü Licht, Templer Natursteinwerk sowie Ukinox. Besonderes Highlight bleibt die „innovation area“ mit der „stage“, die inzwischen zu ei-



nem echten „must have“ für Fachbesucher geworden ist. Hier treffen Inspiration, Wissenstransfer und Entertainment aufeinander: Von Keynotes über Panel-Diskussionen bis hin zu praxisnahen Talks erhalten die Besucher gebündelten Input zu den drängenden Fragen der Branche – von KI im Küchenhandel über Nachhaltigkeit bis hin zu zukünftigen Küchentrends.

Damit bietet die area30 2025 weit mehr als nur Produktpräsentationen: Sie ist Bühne, Netzwerk- und Wissensplattform zugleich – ein Ort, an dem Geschäfte entstehen, Partnerschaften wachsen und Visionen für die Küchenwelt von morgen Gestalt annehmen.

Amica präsentiert auf der area30 seine neuesten Küchenlösungen mit besonderem Fokus auf die innovativen Muldenlüfter – Kochfelder mit integriertem Dunstabzug, die platzsparendes Design und hohe Leistung verbinden. Ergänzt wird der Messeauftritt durch weitere Highlights wie die HoodConnect Pro-Technologie sowie die Noir Design-Serie. Mit Geräten aus eigener europäischer Produktion unterstreicht Amica seinen Anspruch auf Qualität und modernes Küchendesign.

Zur area30 in Löhne kehrt **Caressi** im September mit seinem vollständigen Kernsortiment zurück. Im Mittelpunkt steht die erweiterte Colour Design Line mit PVD-beschichteten Produkten in den Oberflächen Gun Metal, Copper, Gold, RVS, Black und White. Damit unterstreicht Caressi erneut den Anspruch, ein harmonisch aufeinander abgestimmtes Küchenerlebnis zu schaffen. Auch im Bereich Zubehör zeigt das Unternehmen spannende Ergänzungen. Mit der neuen Caps-Serie präsentiert Caressi ein integriertes Steckdosensystem für Rückwand, Front oder Arbeitsplatte, das in passenden Oberflächen zur PVD-Kollektion erhältlich ist. Darüber hinaus erweitert die Cama-Abtropfplatte aus

Eine spannende Erweiterung der Arbeitsfläche bietet Caressi mit der einhängbaren Abtropfschale. (Foto: Caressi)

RVS das Programm: flexibel einsetzbar als Abdeckung, Arbeitsflächenerweiterung oder Trocknungsablage, mit leichter Neigung für den Wasserablauf und abgestimmten Farbvarianten für ein durchgängiges Design.

Die Küchenbranche befindet sich im Wandel: Künstliche Intelligenz eröffnet neue Möglichkeiten, Projekte schneller und effizienter umzusetzen. Cyncly präsentiert auf der area30 in Löhne (Stand F30) digitale Lösungen, die Prozesse vereinfachen, Zusammenarbeit fördern und Ergebnisse beschleunigen.

Falmec verbindet zur area30 leise Technik mit italienischer Eleganz: Neue Muldenlüfter und die Deckenhaube Mirage setzen Design- und Komfortakzente, während das Unternehmen zugleich sein 20-jähriges Jubiläum in Deutschland feiert – ein starkes Statement für Qualität, Stil und nachhaltige Innovation.

Grohe macht Trinkwassergeschmack zum Erlebnis: Auf der area30 (Stand C21) zeigt die Marke die Vielfalt von Grohe Blue und Red – gefiltert, gekühlt, gesprudelt oder kochend heiß. Besucher erwarten Live-Mixings mit Barkeeper, spannende Sessions mit Wassersommelier sowie ein breites Portfolio von Einsteiger- bis Profi-Lösungen in modernen Designs. Innovative Filtertechnologien sorgen für individuellen Geschmack, mehr Nachhaltigkeit und optimalen Geräteschutz. Service-Point, schnelle Ersatzteilversorgung und die mobile Piaggio E-Ape runden den Auftritt ab.

Häfele feiert in Löhne seine area30-Premiere und präsentiert unter dem Leitmotiv „Maximising the value of space. Together.“ innovative Lösungen für die Küche von morgen. Von smarten Lichtsystemen wie OneCable über das umfassende Assedo E-Geräte-Sortiment bis hin zu cleveren Beschlag- und Stauraumlösungen zeigt Häfele, wie sich Design, Funktion und Service zu ganzheitlichen Küchenkonzepten verbinden.

Midea präsentiert drei neue Designlinien für Smart Home Appliances: Essence Series – Funktionalität und Langlebigkeit mit Edelstahl, schwarzem Glas und hellgrauen Bedienelementen. Inspire Series – Effizienz und modernes Design mit schwarz glänzendem Glas, dunklem Metall und weißen LED-Anzeigen. Delight Series – elegantes Küchendesign mit dunklen Oberflächen, Easy-Touch-Displays und smarter Raffinesse.

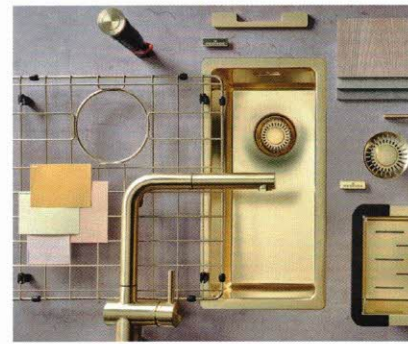
Naber zeigt auf der area30 zahlreiche Neuheiten. Highlight ist die Premiere einer neuen Spülenfamilie in Keramik, Edelstahl und Composite. Ergänzend erweitern acht neue



Wenn es um Licht geht, setzt Naber immer wieder Akzente, hier mit dem neuen beleuchteten Relingsystem Accomoda Lucento in Schwarz. (Foto: Naber)

Composite-Modelle des Naber-Contura® Sortiment. Im Fokus stehen außerdem neue Armaturen, smarte Lichtlösungen, Weiterentwicklungen der Compair® Lüftungstechnik sowie Design-Innovationen im Interieur- und Wesco®-Sortiment.

Mit der Undercover und den neuen Matte Line-Muldenlüftern präsentiert Novy gleich zwei Messepremiere. Das unsichtbar in die Arbeitsplatte integrierte Induktionskochfeld begeistert durch minimalistisches Design und hohe Funktionalität. Die Matte Line-Varianten setzen zusätzlich ein optisches Highlight: matte Oberflächen, die Fingerabdrücken trotzen und moderne Küchenkonzepte stilvoll abrunden.



Reginox hat zur area30 unterschiedliche Moodboards entwickelt, hier im Farbton Gold. (Foto: Reginox)

Quooker präsentiert den neuen Flex Square, eine kantige Ergänzung der erfolgreichen Flex-Serie. (Foto: Quooker)





Ein Schelm, wer bei dieser neuen Spüle aus der Contura Kollektion von Naber an Systemceram und Hans Winkler Design denkt. (Foto: Naber)

Innovation und Design stehen im Mittelpunkt des diesjährigen Messeauftritts von **Quooker**. Präsentiert wird der neue Flex Square, eine kantige Ergänzung der erfolgreichen Flex-Serie. Mit Ausziehschlauch, klarer Linienführung und bewährter Funktionalität verbindet er moderne Optik mit Alltagstauglichkeit – von 100 °C kochendem Wasser auf Knopfdruck bis hin zu gekühltem, sprudelndem oder stillem Wasser mit dem optionalen Cube. Für Inspiration und Unterhaltung sorgen zudem Live-Acts: Showkoch Dominik Wetzel zeigt kreative Gerichte mit Quooker, während ein Mixologist erfrischende Drinks inszeniert. Damit vereint der Messeauftritt technische Innovation mit kulinarischem Erlebnis und setzt ein starkes Statement für modernes Küchendesign.

Am Stand B21 inszeniert **Reginox** ein kreatives Festival rund um Spülen, Arbeitsplatten und Zubehör. Eyecatcher: inspirierende Moo-boards, neue PVD-Farben der Serie Ohio sowie erweiterte Granit-Highlights. Innovation, Design und Qualität „made by Reginox“ – live erlebbar in Löhne.

Samsung präsentiert unter dem Motto „Öffnet sich quasi wie von selbst“ zum ersten Mal Messe-Highlights für die grifflose Küche (Stand A10). Dieses Highlight reiht sich in das bereits bestehende Portfolio an Samsung

200 m² NEUHEITEN

a area 30

20.09. bis 25.09.

Messestand
D15



VOGT PRODUKTWELTEN

Neue Markenwelt

Exklusive Produkte

Bad Zubehör & Möbel

Wohnraumleuchten

STARKE MARKEN VON

VOGT[®]
Leistung überzeugt.

VOGTWELT.de

Hausgeräten mit automatischer Türöffnung ein, darunter Backöfen und Kühlgeräte. Künstliche Intelligenz kann den Alltag einfacher und komfortabler machen.

Frischer Wind mit neuen Farben – am Messestand C16 erwartet das Fachpublikum bei **Schock** eine Erweiterung des Cristadur® Farbportfolios um einen hellen, strukturierten und eleganten Farbton, der in jedem Küchenraum für frische Akzente sorgt. Darüber hinaus stellt Schock in Löhne exklusiv die neue, vielfältige Cristadur® Becken-Serie Kaia vor, die puristisches Design mit hoher Funktionalität verbindet. Ein weiteres Highlight umfasst das innovative B2B-Portal, das ab seiner Einführung am 8. September für noch mehr Effizienz und Transparenz bei Fachhandelspartnern sorgt.

Auf der area30 präsentiert **Systemceram** mit der Kentro 90 eine Erweiterung der beliebten Designlinie, die mit großzügigem Beckenmaß sowohl in moderne Landhausküchen als auch in puristische Planungen passt. Mit der kompakten Solva 80 wird zudem der Einstieg in die Feinsteinzeugwelt neu definiert – funktional, reversibel einbaubar und in vier Keramikfarben erhältlich. Ergänzt wird das Programm durch Armaturen im edlen Kupferfinish sowie die massive Edelstahl-Armatur Skiva mit L-Auslauf und optionaler Brause. Besucher finden Systemceram auf der area30 am Stand F31.

Vogt bringt Exklusivität auf die area30 – mit 200 m² voller Neuheiten. Neben starken Marken und der zweiten Exklusiv-Vertriebsübernahme für 2025 lüftet Vogt das Geheimnis: Neue Spülen ergänzen künftig das Zubehörsortiment. Dazu präsentiert der Großhändler das clevere Abfall- und Sortiersystem Concepto, innovative Steckdosenlösungen, einen 40-seitigen Neuheiten-Katalog sowie Wohnraumleuchten und Badzubehör. Strategische Entscheidungen der letzten Jahre zeigen Wirkung: Vogt setzt klare Prioritäten und baut seine Rolle als Zubehör-Spezialist konsequent aus.

■ Bora Experience Days

2005 entwickelte Willi Bruckbauer den ersten Prototyp eines Muldenlüfters. Unter dem Motto „Pure Original“ stellt Bora auf der diesjährigen Hausmesse seinem internationalen Händlernetz wieder spannende Neuheiten vor – um Kochen einfacher, intuitiver und kommunikativer zu machen. Im Zentrum steht die neu aufgelegte Pure Produktlinie. Die Produktpräsentation startet mit dem digitalen Produkt-Launch auf YouTube am Freitagabend, den 19. September.



■ Veranstaltungen

Unter dem Motto „Neue Wege für Ihr Sortiment“ präsentiert der **Hermes Einrichtungs Service (HES)** vom 21.–25. September 2025 gemeinsam mit Logistikpartner **Kemena** Innovationen im 2-Mann-Handling auf der M.O.W. in Bad Salzflen (Außenstand zwischen Halle 11 und 12). Parallel öffnet der Marktführer die Türen zur Hausmesse in Löhne (22.–25.9.) – mit Live-Demos, Führungen durchs Logistik-Hub und praxisnahen Einblicken in Service- und Technologielösungen. Highlight: der Round Table am 23. September um 17 Uhr in der HES-Zentrale, moderiert von Sascha Tapken. Anmeldung: marketing-2mh@hermes-2mh.de

Die Ausstellergemeinschaft des **Forum26** lädt zur diesjährigen Küchenmeile in die Designwerkstatt Bruchmühlen-Rödinghausen ein. Am 21. und 22. September werden die Gäste bei den Eventabenden mit Köstlichkeiten und Cocktails in entspannter Atmosphäre bewirtet. Die Köstlichkeiten werden auf dem neuen Muldenlüfter von Amica zubereitet. Beginn ist 17 Uhr – Open End.

■ NKBA | KBIS zu Besuch auf der Küchenmeile 2025

Der größte nordamerikanische Küchen- und Badverband, die National Kitchen & Bath Association (NKBA | KBIS), wird im September dieses Jahres zum vierten Mal die Küchenmeile besuchen. Der Verband vertritt fast 55.000 Unternehmen aus den USA und Kanada. NKBA's Global President and CEO, Bill Darcy, wird zusammen mit Geraldine Morrison, NKBA's Chief Partnerships Officer, in Ostwestfalen sein, um die Zusammenarbeit mit seinen deutschen Partnern zu intensivieren und verschiedene Unternehmen und Verbandsmitglieder zu treffen. Am Donnerstag der Messewoche, den 25. September, wird Bill Darcy

Das Thema Outdoor ist ein Impulsgeber für den Handel: Neuvorstellung der Burn Sol in Keramikausführung am Standort Bissendorf. (Foto: Burn)